

- Diffuseur opalin - à rayonnement direct

Cadre pour montage en saillie au plafond en acier blanc et boîtier de luminaire en aluminium blanc laqué à la poudre. Couleur du boîtier blanc signalisation RAL 9016; Pilote LED externe. Câble de liaison souple long de 40 cm relié au luminaire par système enfichable prêt à fonctionner. Luminaire lowea et cadre de montage. Les instructions de service contiennent des paramètres d'exploitation supplémentaires.

CARACTÉRISTIQUES

| | |
|-----------------------------|--|
| Número de commande | 60113034110+60110005100 |
| Tarif des douanes | 94051190 |
| Marque de certification | IP 20, Classe d'isolation II, F, Intérieur, CE |
| Programmes d'aide de l'État | BEG - subvention fédérale pour les bâtiments performants (valable uniquement pour l'Allemagne) |

ÉLECTROTECHNIQUE

| | |
|--|--|
| Ballast | Pilote électronique à canaux multiples, 4-étapes (1 pièce) |
| Puissance du système | 39W-30W |
| Tension secteur | 230V/50Hz |
| Classe de efficacité énergétique/Source de lumière | C |

ÉCLAIRAGISME

| | |
|---|--|
| Équipement | LED, Rendu des couleurs/Température de couleur CRI ≥ 80 / 3000K |
| Flux lumineux nominal/niveaux d'enclenchement | 4800lm/39W, 4400lm/36W, 4200lm/34W, 3800lm/30W (Réglage standard 4200 lm) |
| Longévité des sources LED | 50000h L80/B10 |
| Efficacité lumineuse du luminaire | 128lm/W-122lm/W |
| UGR trans./long. | 21.9 / 21.9 (39W) |

MÉCANIQUE

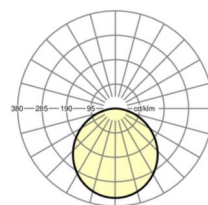
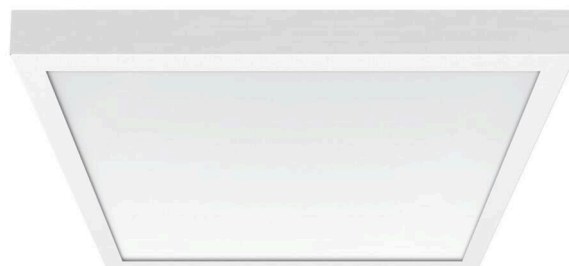
| | |
|---------------------------|--|
| Couleur du boîtier | blanc signalisation RAL 9016 |
| Cotes (Long.xLarg.xH/DxH) | 627mm x 627mm x 62mm |
| Profondeur | 62mm |
| Poids (net) | 6.49kg |
| Type de montage | Montage individuel en saillie au plafond |

Dimensions

| | | |
|----|--------|---|
| L | 627 mm | Longueur |
| B | 627 mm | Largeur |
| H | 62 mm | Hauteur |
| T | 62 mm | Profondeur |
| KL | 144 mm | Longueur tête du luminaire ou boîtier de ballasts |
| KB | 42 mm | Largeur tête du luminaire ou boîtier de ballasts |
| KH | 29 mm | Hauteur tête du luminaire ou boîtier de ballasts |

LIEN PROFOND

<https://www.regiolux.de/fr/article/60113034110+60110005100>



| | |
|------------------|--------------------|
| Référence | LED 4800lm/39W 830 |
| ηLB | 100 % |
| Φ ↓/↑ | 100 % / 0 % |
| UGR trans./long. | 21.9 / 21.9 |

